

# ライティングダクトレール 取扱説明書

DRS050-SIII DRS150-SIII  
DRS100-SIII DRS200-SIII

このたびは、当店の製品をお買い上げいただきまして、誠にありがとうございます。ここに示してある注意事項は、製品を安全に正しくお使いいただき、ご使用になる方や他の方々への危険や損害を未然に防ぐためのものです。いずれも安全に関する重要な内容となっておりますので、お取り付けの前によくお読みになり、必ずお守りください。

●まず最初に、パーツをご確認ください。ご購入の型番に合わせて、パーツに不足がないかご確認くださいませ。

ドライバーを  
使用します

全セット共通パーツ

フランジ×1 (ビス止めされています)  
接続ピン×4 (200cmのセットは6個)  
エンドキャップ×2  
ワンタッチアダプター

ローレットナット×2  
アジャスター×2  
耳付きシーリング用ビス×2  
通電用モジュール  
ピン取付棒

固定ピン×6

▲レール R  
▲レール M  
▲レール L

■DRS050-SIII 50cm セット

レール M

セット内容

- DRS-M×1

共通セット

× 印はこのセットで使用しないパーツです。拡張の際に必要になります。大事に保管してください。

■DRS100-SIII 100cm セット

レール L

レール R

セット内容

- DRS-L×1
- DRS-R×1

共通セット

× 印はこのセットで使用しないパーツです。拡張の際に必要になります。大事に保管してください。

■DRS150-SIII 150cm セット

レール L

レール M

レール R

セット内容

- DRS-L×1
- DRS-R×1
- DRS-M×1
- 連結プレート×2

共通セット

■DRS200-SIII 200cm セット

レール L

レール L

レール R

レール R

セット内容

- DRS-L×2
- DRS-R×2
- 連結プレート×2

共通セット

# 1 本体を組み立てる

⚠ 尖っているパーツがあります。怪我をしないようご注意ください。

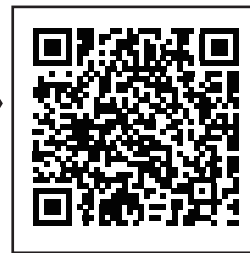
組み立ては簡単!

各セットごとの詳しい組み立て方を、わかりやすく説明しています! お買い上げの商品コードをご確認のうえ、下記の QR コードを読み込んでアクセスしてください。



Youtube 動画で解説  
ヨシダの LED チャンネル

Web 版詳細説明



- 50cm セット→「DRS050-SIII」
- 100cm セット→「DRS100-SIII」
- 150cm セット→「DRS150-SIII」
- 200cm セット→「DRS200-SIII」

すべての組み立ては、電源に接続していない状態で順番を守って行ってください

1 フランジとレール

ダクトレールの中心になる穴と、フランジの穴が合うようにスライドさせて合わせる

5 連結プレートで固定

連結プレートの中心をつなぎ目に合わせて、各所ネジで圧迫固定します。  
※強く固定しないと垂れ下ってしまう場合がありますが、強すぎてもレールが歪んでしまうため徐々に圧迫をしてください

2 モジュールの取り付け

フランジとレールの穴を合わせて、通電用モジュールをフランジ側から差し込みます。通電用モジュールの爪がレールの銅板の溝にはまっていることを確認し、90度回して固定します。

6 アジャスターを取り付ける

先端からアジャスターをスライドして入れて、お好みの位置までスライドさせます

3 フランジのビスをすべて固定

※必ず、通電用モジュールを固定した後にビスを強く締める作業をする

7 エンドキャップを取り付ける

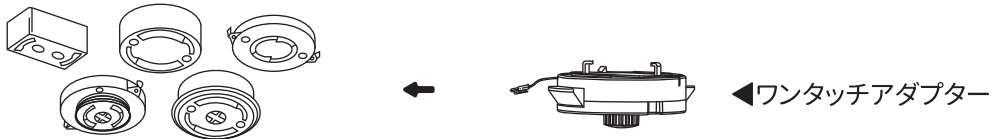
エンドキャップを先端からスライドして入れて、付属のネジで固定します

4 レールとレールを繋ぐ

連結ピンをダクトレールに取り付ける

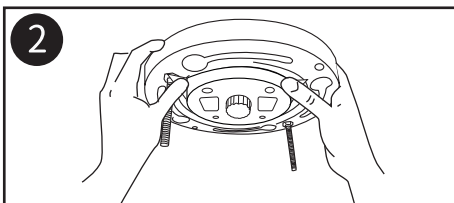
## 2 本体を取り付ける

❶ 必ず電源を切ってから取り付けてください。感電の恐れがあります。

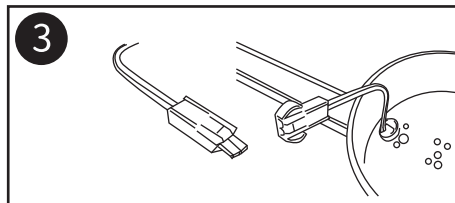


❶ ご家庭の天井に設置されているシーリングプラグに、付属のワンタッチアダプターを差し込み、カチッと音がなるまで右に回し取り付けてください。

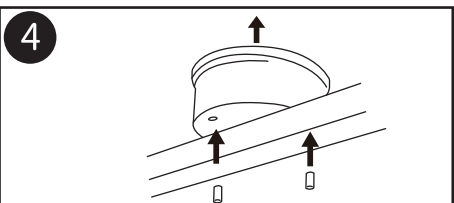
※200cm以上の長さでご利用の場合はロックアジャスター、固定ピンを必ず利用して設置してください  
※ロックアジャスターの詳細を必ず確認してください  
※表面のQRコードより、各アダプターへの取り付け方法がご覧いただけます。



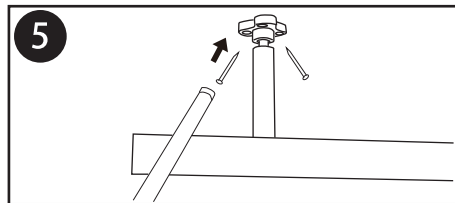
❷ で取り付けたワンタッチアダプターに、取り付け金具を上図のように取り付けます。奥まで押し込み、緑色のはねの部分に取り付け金具が乗っていることを確認してください。



❸ のワンタッチアダプターのコネクタと、フランジから出ている本体側とをつなぎます。※コネクタをつなぐと通電します。必ず電源をお切りになってから行ってください。



本体を押し上げ、取り付け金具とフランジを、二つのローレットナットで固定します。ローレットナットは少しずつ絞めて最後にしっかり固定してください。

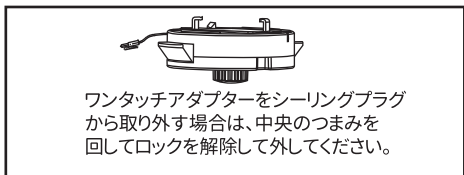


ピン取付棒を使用し、天井に固定ピンを3か所差し込みます  
※天井の素材によってピンが刺さらない場合は、突っ張るのみとなります。

### 本体の取り外し

※必ず電源を切ってから行ってください

「本体を取り付ける」の手順を逆に行います。



ワンタッチアダプターをシーリングプラグから取り外す場合は、中央のつまみを回してロックを解除して外してください。

## 3 照明器具(別売り)を取り付ける

- ダクトレールへ器具を取り付ける際は、取り付け専用器具またはダクトレール用引掛けシーリングをご利用ください。
- 器具を取り付ける位置によって重量制限があります。器具重量を確認してから取り付けてください。
- 器具の取り付け位置、重量によっては天井面とアジャスターとの間に隙間ができることがあります。重量制限内であれば問題ありませんのでそのままお使いください。

### 警告

- 破損したりガタついている配線器具には取付けない。器具の落下事故や漏電による火災・感電の原因となります。
- 一般屋内用器具です。屋外や浴室など湿気が多い場所では使用できません。
- 最大電流(6Aまで)を越えて使用しないでください。また器具に水をかけたりダクトの内部に触らないでください。
- 器具の改造や構成部品の変更、改造はしないでください。火災や感電事故の原因となります。

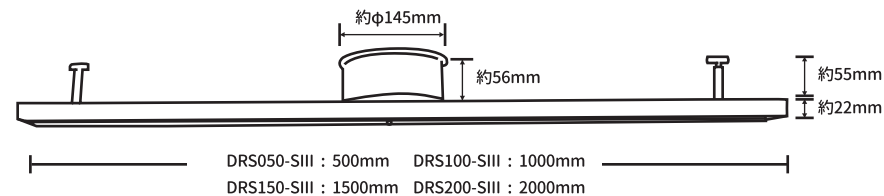
### 注意

- AC100V専用です。必ず100Vの電源で使用してください。高い電圧で使用すると加熱して火災の原因となります。低い電圧で使用するとチラつきや点灯不良、器具の故障などの原因となります。
- ライティングダクトにひびが入っていたり、一部がかけている場合は使用しないでください。
- 床面から1.8m以下の場所には取付けないでください。感電事故の原因となります。
- 調光機と併用の場合、蛍光灯は使用しないでください。

### 注意

- ランプの交換やお手入れをするときは、必ずスイッチを切ってから行ってください。※感電事故の原因となります。
- スイッチを切った直後のランプは熱くなっています。絶対に素手で触らないでください。冷えてから交換する、ハンカチやタオル等を使って交換してください。
- 濡れた手で触らないでください。※感電事故の原因となります。
- 本体を乱暴に扱わないでください。※本体が破損し、怪我に繋がる恐れがあります。
- 適合ランプ以外のランプは使用しないでください。※不適合なランプを使用すると、以上過熱による火災の原因となります。
- シンナーやベンジンなど揮発性の薬品やクレンザー等は使用しないでください。※器具に傷をつけたり、変色や変質の原因となります。

### 寸法図



information  
お客様相談窓口

info@beamtec.co.jp

■受付時間/24時間  
ご返信・ご対応は営業時間内(平日9時~18時)

Beamtec

株式会社ビームテック  
〒332-0012 埼玉県川口市本町1-15-7