

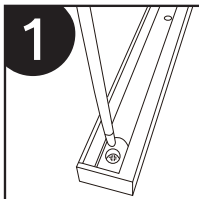
ライティングダクトレール  
**DRS100S**  
延長用キット  
**50cm**

本製品は、ライティングダクトレール (DRS100-S) 専用の延長キットです。DRS100 にはお使いいただくことができませんのでご注意ください。

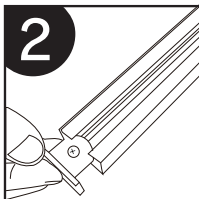
お取り扱いの際は、本説明書をよくお読みのうえ、安全に気を付けて行ってください。必ず、電源部分から外した状態で行ってください。

## 取付方法

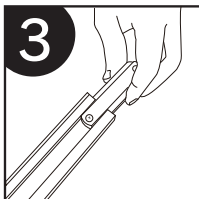
※プラスドライバーが必要になります。



ライティングダクトレール DRS100 の延長レールを取り付ける側のエンドキャップを外します。

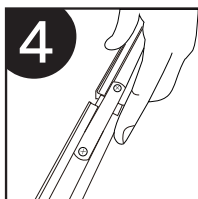


1 で外したエンドキャップを延長レールの片方へと差し込み取り付けます。

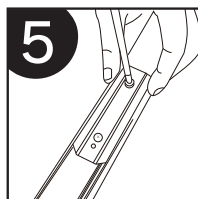


延長レールのもう片方の内側に連結用金具をネジで固定して取り付けます。

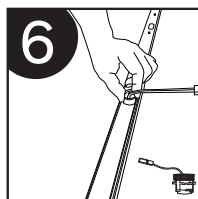
※連結用金具の背面の穴と延長レールの穴を合わせて固定してください。連結用金具のネジは、延長レールを貫通しません。



DRS100S を差し込み、3 の工程と同じように固定します。



背面を、固定用金具でしっかり留めます。



通電用のモジュール (DRS100-S 付属品) を中心部分に来るように設置して完成です。

内容物 以下のパーツが揃っていることをご確認ください

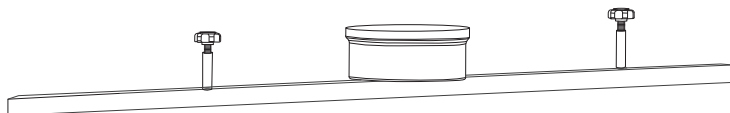


連結用金具

固定用金具



延長レール



アジャスターの位置も、中心部に合わせて移動してください。

■販売元

**Beamtec** 株式会社ビームテック  
株式会社ビームテック

〒332-0012 埼玉県川口市本町 1-15-7  
TEL:048-299-7645 FAX:048-287-3378

お客様ご相談窓口

[service@beamtec.jp](mailto:service@beamtec.jp)

営業時間 10 時～18 時 (土日祝日は除く)